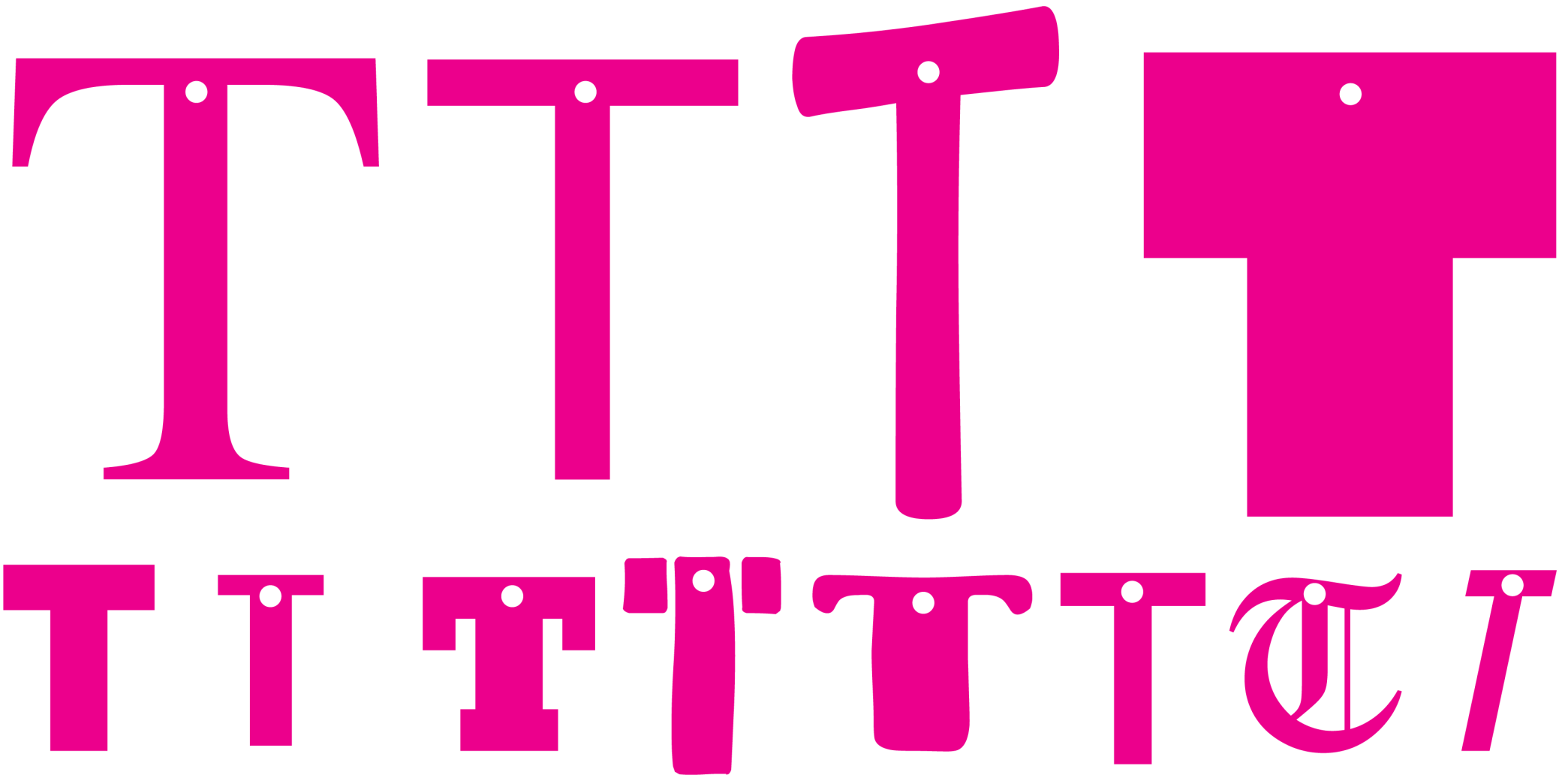
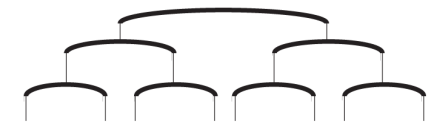


# Bastelanleitung für ein T-Mobile.



1. Alle Ts ausschneiden, an der gekennzeichneten Stelle vorsichtig ein Loch bohren
2. Hauptaufhängungen aus dünnem Draht oder Holz zurechtlegen
3. Aufhängungen durch Bindfäden miteinander verbinden (siehe Skizze)
4. Ts an den Enden befestigen



Skizze der Aufhängung